



Galerie Jean-Marc Laik

1. Jährliche Kunstaussstellung

Ausstellungskatalog

1.

Jährliche

KUNSTAUSSTELLUNG



VERNISSAGE
UND
AUSSTELLUNG



Galerie Laik

g e g r . 1 9 7 7

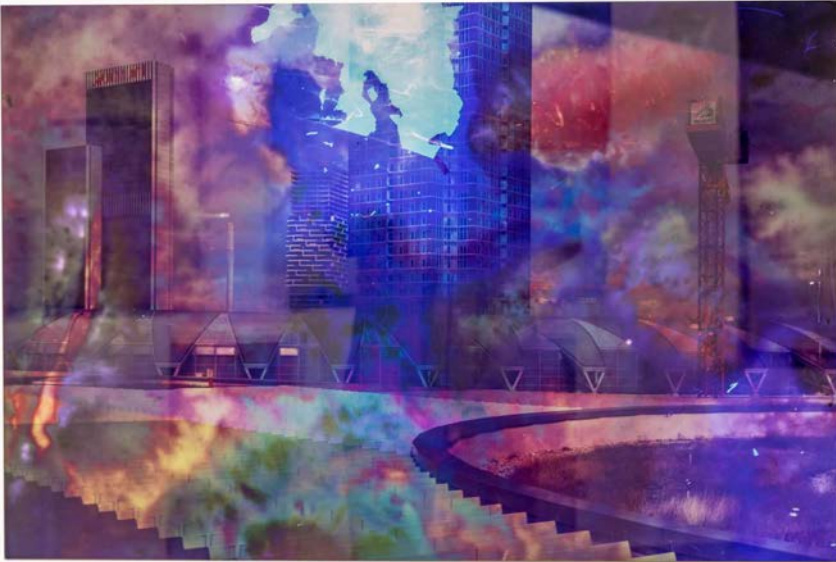


Altenhof 9
KOBLENZ

www.laik.de



Dorothea Bornemann und Ruth Güse



"Plaza Banane"
50 x 75 cm
Experimentelle Fotografie

Eine eigene Welt - Geschaffen vom kreativen Duo Bornemann/Güse

In ihrem Herkommen ähneln sich beide. Beide, Dorothea Bornemann und Ruth Güse, sind Designerinnen, die im Marketingbereich arbeiten. Natürlich ist auch das Kreativität gefragt, Kreativität, der allerdings durch die Wünsche und Erwartungen der Auftraggeber doch meist Grenzen gesetzt werden. In ihrer künstlerischen Fotografie nimmt sich das Duo Bornemann/Güse aber dafür alle Freiheit. Freiheit im Umgang mit den Motiven – Natur- und Architekturlandschaften, Menschen beispielsweise -, im experimentellen Einsatz der technischen Mittel, in einer Kombination beispielsweise aus Fotografie, Chemogramm und Schadografie. Letzteres sind Verfahren, bei denen ohne Einsatz der Kamera Gegenstände auf lichtempfindliches Material gelegt werden, auf dem sie unter der Einwirkung von Licht ihre Spuren hinterlassen. Bornemann/Güse arbeiten dabei vor allem mit natürlichen Materialien, etwa Pflanzen, Erde, gehen während des Entstehungsprozesses damit das Risiko ein, ein Motiv eben nicht komplett beeinflussen, sondern vom Zufall mitgestalten zu lassen. Ergebnis sind ganz eigene, mit der Fachkamera im Dia eingefangene Bildwelten auf dem Grat zwischen Fotografie und Malerei.



"Skyline Kastanie"
50 x 75 cm
Experimentelle Fotografie